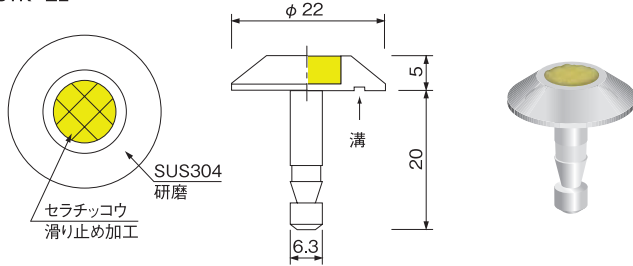
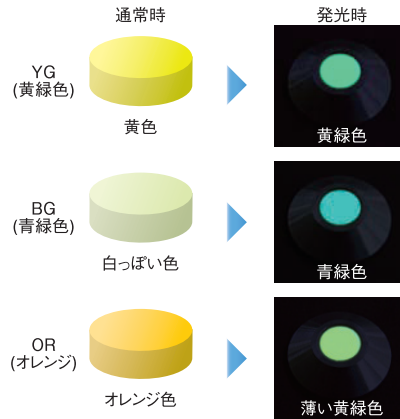


警告型 JTK-2L

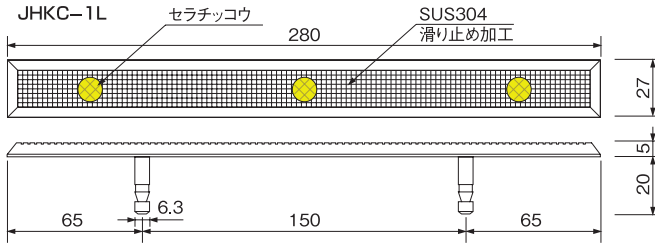


【発光色】

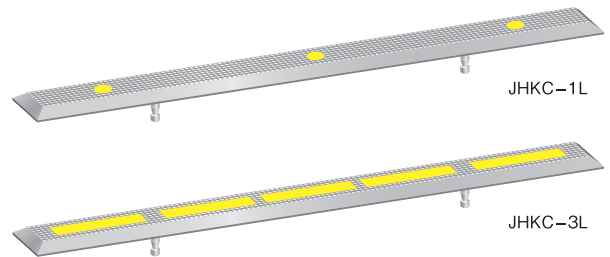
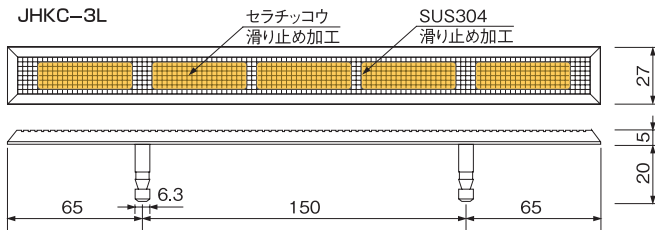
YG(黄緑)とBG(青緑)とOR(オレンジ)の3色があります。



誘導型 JHKC-1L



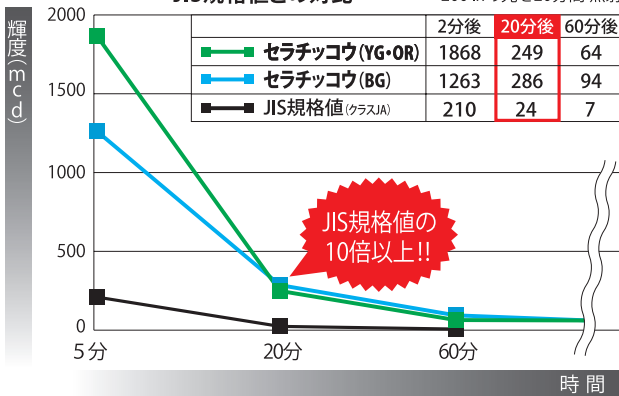
誘導型 JHKC-3L



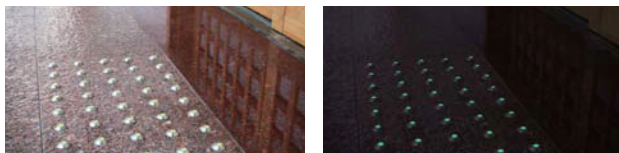
■セラチック製品データ

JIS規格値との対比

200 lxの光を20分間照射



※福井県工業技術センター (YG:工技第318号) (BG:工技第1096号)
※JIS Z 9107 安全標識板規格
※データは試験結果の数値で保証数値ではありません



【特長】

- ・ステンレスの点字鋏に埋め込んだセラミックスの蓄光材が、災害時、停電などの暗闇で明るく光り、人々を出入口に誘導する手助けをします。
- ・視覚障害者向けの点字鋏に蓄光材を組み合わせたことで、非常時に多くの人々に役立つ高付加価値の点字鋏になります。
- ・太陽光や蛍光灯の光を蓄えてから、暗闇で明るく光ります。
- ・あらゆる蓄光材と比べても 超高輝度・長残光です。
- ・セラミックス蓄光材なので 耐候性・耐久性・耐摩耗性に優れ、退色しないため、屋内・屋外問わず施工できます。
- ・日中は蓄光しながら発光しているため、ハッキリとした黄色(YGの場合)で弱視者やお年寄りにも分かりやすい色です。災害時の突然の暗闇では、真っ暗な中での不安をやわらげ避難誘導のお手伝いをします。
- ・不燃材なので、有毒ガスや煙の心配なく安心です。
- ・JIS規格対応品 / NETIS登録商品

🌀 設計上のご注意

- ・取付位置に印をつけ、ドリルにて穴をあけます。穴の中や周りの粉塵を清掃して、エポキシ系接着剤を充填します。点字鋏裏面にも接着剤を塗り、嵌め込み、養生して仕上げます。

🌀 ご注文の際のご注意

- ・セラチックウの色は、グリーン発光のYG(黄緑)とブルー発光のBG(青緑)と薄い黄緑色に発光するOR(オレンジ)の3色がございます。
- ・ゲージが必要な場合は、お問い合わせください。
- ・納期：受注生産となります。

商品番号			商品名	価格	材質	仕上げ	入数	重量	単位
YG(黄緑)	BG(青緑)	OR(オレンジ)							
435-765	435-768	435-470	セラチックウ点字鋏 警告型 JTK-2L-YG(BG・OR)	1個 500	SUS304・セラミックス	研磨	1	13g	個
435-766	435-769	435-471	// 誘導型 JHKC-1L-YG(BG・OR)	1本 4,250	//	//	1	240g	本
435-472	435-473	435-474	// // JHKC-3L-YG(BG・OR)	// 4,700	//	//	1	180g	//