

# 速硬タイル接着材 クイックTB

磁気質タイルの速硬型接着材。お急ぎのタイル張り工事に役立ちます。



JR 東日本 品川駅構内

## 特長

- ・磁気質タイルの速硬型接着材です。
- ・パウダー（既調合モルタル）と乳剤（ポリマーディスページョン）を規定量練り混ぜるだけで使うことができ、施工後3時間で人が歩行できる耐力を有します。
- ・お急ぎのタイル張り工事に役立ちます。

## ⚠️ 取付においてのご注意

- ・他の材料を一切加えたりせず、調整をしないでください。

## ⚠️ 取扱上のご注意

- ・パウダーは粉塵が立ちやすく、水に濡れると強アルカリ性を示します。取扱いに際しては、保護具（防塵マスク・ゴム手袋）をご使用ください。万一、皮膚に付着した場合は、直ちに清浄な水で十分に洗い流してください。また、誤って目に入った時、吸引をした時、飲み込んだ時は直ちに清浄等の応急処置を施し、速やかに専門医の診察を受けてください。

## 梱包内容

- クイックTB・パウダー 10kg袋入
- クイックTB・乳剤 1.1kg袋入
- 施工要領書



## 前準備

- ①下地コンクリート表面に付着しているレイタンス、汚れを除去します。劣化（中性化）した表層も同様に除去し、健全な下地を出します。
- ②施工面に埃などが残らないように丁寧に掃除します。

## 施工手順

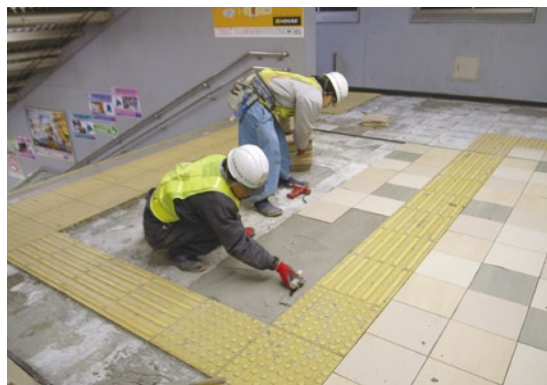
- 練り混ぜ**
- ①施工手順書に記載されている配合で練り混ぜを行ってください。
  - ②練り混ぜは1セット以上の単位で行なってください。  
練り混ぜ容器（別途）に「使い残し」を残したまま、次の材料を練り混ぜると可視時間が短くなります。その都度洗浄するか、使い捨て練り混ぜ容器を使って練り混ぜてください。
  - ③練り混ぜ時間は2分程度です。パウダーに乳剤を加え、ハンドミキサーでムラなく練り混ぜます。

- 施工**
- 下地コンクリートに練り混ぜたクイックTBを鏝を掛けながら下塗りし、続いて所定の厚さに塗りつけ、金鏝で表面を平らに均し、櫛目をかいてタイルを圧着してください。

注）タイルの施工は練り混ぜ後15分以内に完了するように進めてください。

- 施工後**
- 施工完了後、練り混ぜ完了より3時間程度、養生してください。  
※雰囲気温度20℃の場合、2時間後の圧縮強さは4N程度です。  
人が歩行する耐力はあります。

※1袋の練り上げ容積は6.34リットルです。  
※1袋で5mm厚の施工が可能な面積は1.27㎡です。  
10mm厚の施工が可能な面積は0.63㎡です。  
13mm厚の施工が可能な面積は0.49㎡です。



施工中写真

商品番号	商品名	1セット価格	備考	入数	重量	単位
411-153	速硬タイル接着材 クイックTB	5,140	可使15分型	1	11.1kg	セット